

BZS-C452608 系列服务器



图片仅供参考，一切以实物为准。

产品特点

BZS-C452608 系列服务器产品可在专为高性能计算 (HPC) 工作负载和虚拟桌面基础架构 (VDI) 而设计的超高密度平台中提供超级计算敏捷性和性能。在不影响多功能性或数据中心空间的情况下，加速处理医药、金融、能源勘探及相关领域中复杂的研究、仿真和虚拟化问题。

高性能

采用 2 颗英特尔® 至强® 可扩展系列处理器和 4 张 300W 双宽度 PCIe 3.0 GPU 加速器，更快地获得更精准的结果。支持 NVIDIA® Tesla® GPU 和 Intel Xeon Phi™ 协处理器以及多达 3 TB 的 DDR4 内存，使您在将服务器架构与特定性能需求相配合方面得心应手。整机性能较传统 4U 机架服务器提升数倍，适用于虚拟化桌面、大规模图形渲染、云平台等对空间、性能要求较高的大规模网络应用环境。

海量内存

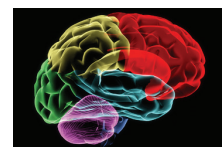
最高支持 16 根 DDR4 ECC Registered 内存；
最大容量支持 3 TB 3DS LRDIMM。

更高的扩展性

4 PCI-E 3.0 x16 插槽
2 PCI-E 3.0 x8 (in x16) 插槽
1 PCI-E 3.0 x4 (in x8) 插槽
2 个 10GbE RJ45 网口
1 个 IPMI 2.0 管理口；
7 个 USB 接口 (后置 2 个 USB3.0 接口、2 个 USB2.0 接口，前置 2 个 USB2.0 接口，内置 1 个 USB3.0 Type A 接口)
2 个 COM 口 (后置 1 个，内置 1 组端口，可通过连接线引出)

稳定性设计

在 4U 的空间内可以支持 4 块专业 GPU 卡，可提供可靠的散热需求，极其灵活和均衡的体系结构可满足要求严苛的技术计算工作负载。



医疗影像



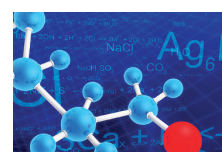
油气勘探



3D 建模、仿真



空间探索



生物医学



金融分析

技术规格表

系 统	
系统型号	BZS-C452608
外形规格	4U, 可转换为立式
硬盘	支持 8 块 /3.5" SAS/SATA 硬盘
系统重量	净重 25.9 公斤, 毛重 33.1 公斤
CPU	系统支持 2 颗 CPU
电源	1+1 冗余白金牌效率 2200W 电源
系统尺寸	673mm*462mm*178mm(深*宽*高)
系统参数	
CPU 支持类型	英特尔® 至强® 可扩展系列处理器
主板芯片组	Intel® Wellsburg C622 PCH
内存槽数	支持 16 根 DDR4 RDIMM 槽
内存支持类型	最大支持 2 TB DDR4 2666/2400/2133 RDIMM/LRDIMM 支持 8GB, 16GB, 32GB,64GB
系统硬盘接口	Intel® RSTe Support software RAID 0, 1,5 & 10
显卡	Aspeed AST2500
IPMI	支持 Intelligent Platform Management Interface (IPMI 2.0) 远程管理
PCI-E 扩展性能	4 PCI-E 3.0 x16 插槽 2 PCI-E 3.0 x8 (in x16) 插槽 1 PCI-E 3.0 x4 (in x8) 插槽
网卡	标配 2 个 10GbE RJ45 网口,1 个 IPMI2.0 RJ45 网口
USB	7 个 USB 接口 (后置 2 个 USB3.0 接口、2 个 USB2.0 接口, 前置 2 个 USB2.0 接口, 内置 1 个 USB3.0 Type A 接口)
系统电源	
电源特点	1+1 冗余白金牌效率电源
输出功率	2200W
系统风扇	
风扇数量	系统支持 4 个 温控风扇
操作系统支持	
Server	Windows Server 2008 R2(64bit) Windows SBS 2011 (64bit) Windows Server 2012/2012 R2 (64bit) Windows Server 2016 (64bit) Redhat Enterprise Linux Server (32bit/64bit) Suse Enterprise Linux Server (32bit/64bit) Ubuntu Server (32bit/64bit)
Virtualization	VMWare ESXi (Target) Microsoft Hyper-V (Target) Citrix Xen Server (Target) Linux Kernel Virtual Machine (Target)
系统管理	
系统运行温度	运行温度: 10°C ~ 35°C; 非运行温度: -40°C ~ 70°C
系统环境温度	
系统运行温度	运行温度: 10°C ~ 35°C; 非运行温度: -40°C ~ 70°C
系统储温湿度	运行湿度: 35%~80%; 非运行湿度: 20% ~ 90%
认 证	
认证	CCC、CE、FCC、ROHS

如需更多信息

请访问百卓公司网站 :www.byzoro.com 或拨打客服电话 :4006-789-813www.byzoro.com